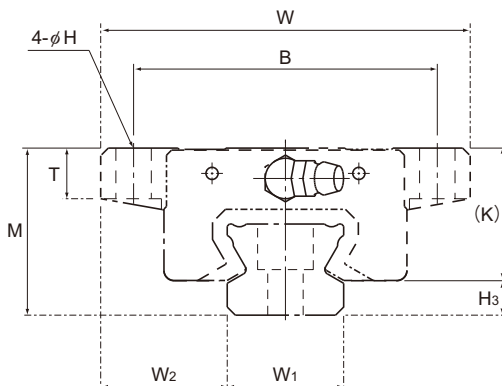


## Модель SSR-XTB



Номер модели	Габаритные размеры			Размеры каретки LM													H <sub>s</sub>
	Высота	Ширина	Длина	B	C	H	L <sub>1</sub>	T	K	N	E	f <sub>0</sub>	e <sub>0</sub>	D <sub>0</sub>	Смазочный ниппель		
	M	W	L														
SSR 15XTB	24	52	56,9	41	26	4,5	39,9	7	19,5	4,5	5,5	2,7	4,5	3	PB1021B	4,5	
SSR 20XTB	28	59	66,5	49	32	5,5	46,6	9	22	5,5	12	2,9	5,2	3	B-M6F	6	
SSR 25XTB	33	73	83	60	35	7	59,8	10	26,2	6	12	3,3	6,8	3	B-M6F	6,8	

### Кодовое обозначение модели

**SSR15X TB 2 UU C1 +820L Y P T - II**

Номер модели

Тип Каретка LM

Число кареток LM, используемых на одном рельсе

Обозначение устройства защиты от загрязнения (\*1)

Обозначение радиального зазора (\*2)  
 Нормальный (без символа)  
 Средний предварительный натяг (C1)  
 Сильный предварительный натяг (C0)

Длина рельса LM (мм)  
 Применимо только для размеров 15 и 25

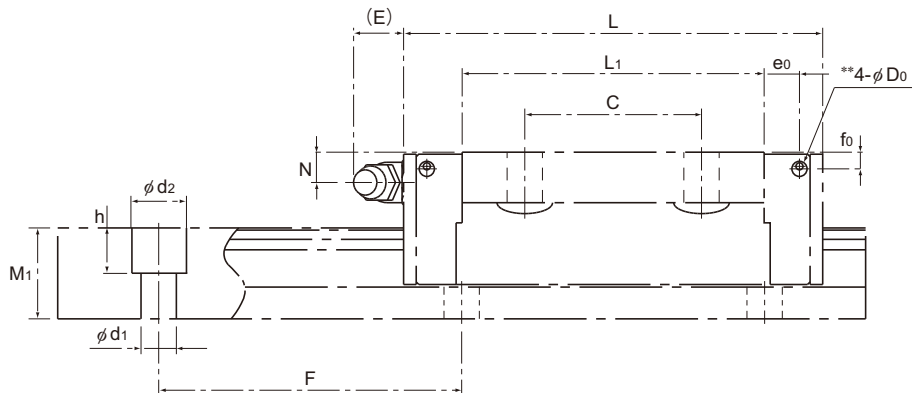
Обозначение соединенных рельсов LM

Обозначение класса точности (\*3)  
 Нормальная (без символа)  
 Высокая (H)  
 Прецизионная (P)  
 Сверхпрецизионная (SP)  
 Ультрапрецизионная (UP)

Обозначение числа рельсов, используемых на одной платформе (\*4)

(\*1) См. устройства защиты от загрязнения на **A1-510**. (\*2) См. **A1-70**. (\*3) См. **A1-77**. (\*4) См. **A1-13**.

Примечание) Данный номер модели означает, что комплект состоит из одного рельса (то есть при параллельном использовании двух рельсов требуется не менее двух комплектов).



Един. измер.: мм

Размеры рельса LM						Динамическая грузоподъемность		Допустимый статический момент, кН-м*					Масса	
Ширина $W_1$ $\pm 0,05$	$W_2$	Высота $M_1$	Шаг $F$	Длина* $d_1 \times d_2 \times h$ Макс.	$C$ кН	$C_0$ кН	$M_A$ 		$M_B$ 		$M_C$ 	Каретка LM кг	Рельс LM кг/м	
							Одна каретка	Две каретки	Одна каретка	Две каретки	Одна каретка			
15	18,5	12,5	60	4,5×7,5×5,3 2500 (1240)	14,7	16,5	0,0792	0,44	0,0486	0,274	0,0962	0,19	1,2	
20	19,5	15,5	60	6×9,5×8,5 3000 (1480)	19,6	23,4	0,138	0,723	0,0847	0,448	0,18	0,31	2,1	
23	25	18	60	7×11×9 3000 (2020)	31,5	36,4	0,258	1,42	0,158	0,884	0,33	0,53	2,7	

Примечание1) Предварительные отверстия для боковых nipples\*\* сделаны не сквозными, чтобы предотвратить попадание в каретку посторонних веществ.

Компания THK установит смазочные nipples по заказу. Предварительные отверстия для боковых nipples допускаются использовать\*\* только для установки смазочного nipple.

Максимальная длина в столбце «Длина\*» – стандартная максимальная длина рельса LM. (См. **A1-116**.)

Допустимый статический момент\* для одной каретки: значение допустимого статического момента при одной каретке LM  
Две каретки: значение допустимого статического момента при двух близко расположенных каретках

Примечание2) Для моделей SSR15 и 25 предлагается два типа рельсов с установочными отверстиями разного размера (см. Таблица1).

При замене указанной модели моделью SR обратите внимание на размеры установочного отверстия рельса LM.

Подробности можно узнать у компании THK.

Таблица1 Размер установочного отверстия рельса

Номер модели	Стандартный рельс	Полустандартный рельс
SSR 15	Для M4 (обозначается Y)	Для M3 (без обозначения)
SSR 25	Для M6 (обозначается Y)	Для M5 (без обозначения)