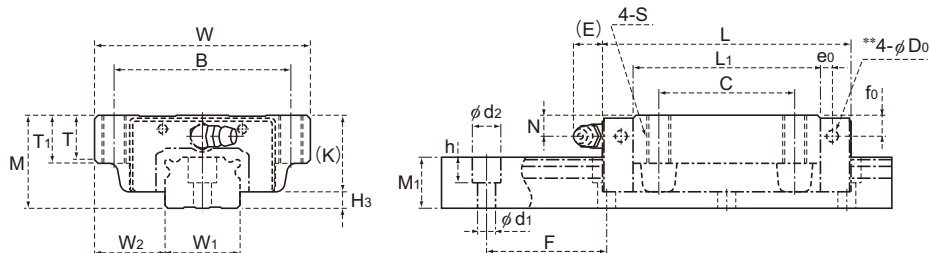


Модели NR-A и NR-LA



Модель NR-A

Номер модели	Габаритные размеры			Размеры каретки LM														H ₃
	Высота M	Ширина W	Длина L	B	C	S × ℓ	L ₁	T	T ₁	K	N	f ₀	E	e ₀	D ₀	Смазочный ниппель		
NR 25XA NR 25XLA	31	72	82,8 102	59	45	M8 × 16	62,4 81,6	14,8	16	25,5	7	7	12	4	3,9	B-M6F	5,5	
NR 30A NR 30LA	38	90	98 120,5	72	52	M10 × 18	70,9 93,4	16,8	18	31	7	7	12	5	3,9	B-M6F	7	
NR 35A NR 35LA	44	100	109,5 135	82	62	M10 × 20	77,9 103,4	18,8	20	35	8	8	12	6	5,2	B-M6F	9	
NR 45A NR 45LA	52	120	139 171	100	80	M12 × 22	105 137	20,5	22	40,5	10	8	16	7	5,2	B-PT1/8	11,5	
NR 55A NR 55LA	63	140	162,8 200	116	95	M14 × 24	123,6 160,8	22,5	24	49	11	10	16	8	5,2	B-PT1/8	14	
NR 65A NR 65LA	75	170	185,6 245,6	142	110	M16 × 28	143,6 203,6	26	28	60	16	15	16	9	8,2	B-PT1/8	15	
NR 75A NR 75LA	83	195	218 274	165	130	M18 × 30	170,2 226,2	28	30	68	18	17	16	9	8,2	B-PT1/8	15	
NR 85A NR 85LA	90	215	246,7 302,8	185	140	M20 × 34	194,9 251	32	34	73	20	20	16	10	8,2	B-PT1/8	17	
NR 100A NR 100LA	105	260	286,2 326,2	220	150 200	M20 × 38	223,4 263,4	35	38	85	23	23	10	12	8,2	B-PT1/4	20	

Кодовое обозначение модели

NR35 A 2 QZ KKHH C0 +1400L P Z T - II

Номер модели

Тип каретки LM

С лубрикаторм QZ

Обозначение устройства защиты от загрязнения (*1)

Длина рельса LM (мм)

Обозначение соединяемых рельсов LM

Обозначение числа рельсов, используемых на одной поверхности (*5)

Число кареток LM, используемых на одном рельсе

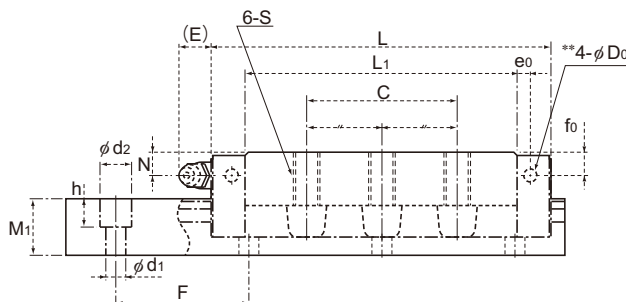
Обозначение радиального зазора (*2)
 Нормальный (без символа)
 Средний предварительный натяг (C1)
 Сильный предварительный натяг (C0)

С крышкой или стальной накладкой (*4)
 Обозначение класса точности (*3)
 Нормальная (без символа)/Высокая (H)
 Прецизионная (P)/Сверхпрецизионная (SP)
 Ультрапрецизионная (UP)

(*1) См. устройства защиты от загрязнения на **А1-510**. (*2) См. **А1-70**. (*3) См. **А1-77**.

(*4) Укажите крышку или стальную накладку. (*5) См. **А1-13**.

Примечание) Данный номер модели означает, что комплект состоит из одного рельса (то есть при параллельном использовании двух рельсов требуется не менее двух комплектов).
 Модели с лубрикаторм QZ не оснащаются смазочным ниппелем.



Модель NR-LA

Един. измер.: мм

Размеры рельса LM						Допустимая грузоподъёмность		Допустимый статический момент, кН·м*					Масса	
Ширина W_1 0 -0,05	W_2	Высота M_1	Шаг F	Длина* Макс.	C кН	C_0 кН	M_A		M_B		M_C	Каретка LM кг	Рельс LM кг/м	
							Одна каретка	Две каретки	Одна каретка	Две каретки	Одна каретка			
25	23,5	17	40	6×9,5×8,5	33 44	84,6 113	0,771 1,26	3,86 6,29	0,469 0,775	2,33 3,82	0,91 1,21	0,58 0,77	3,1	
28	31	21	80	7×11×9	48,7 64,9	122 162	1,26 2,18	6,63 10,6	0,778 1,33	4,05 6,47	1,47 1,95	1,1 1,4	4,3	
34	33	24,5	80	9×14×12	63,1 85,7	155 210	1,75 3,14	9,47 15,5	1,08 1,92	5,8 9,43	2,24 3,03	1,5 1,9	6,2	
45	37,5	29	105	14×20×17	96 126	231 303	3,37 5,93	17,7 28	2,07 3,59	10,8 16,9	4,45 5,82	2,7 3,5	9,8	
53	43,5	36,5	120	16×23×20	131 170	310 402	5,39 8,87	27,8 43,8	3,3 5,41	16,9 26,6	6,98 9,05	4,4 5,7	14,5	
63	53,5	43	150	18×26×22	189 260	436 600	8,76 16,8	44,7 79,9	5,39 10,1	27,3 48	11,6 15,9	7,6 10,9	20,3	
75	60	44	150	22×32×26	271 355	610 800	14,4 25,4	73,3 118	8,91 15,4	44,7 71,4	19,3 25,2	11,3 15	24,6	
85	65	48	180	24×35×28	336 435	751 972	20,3 34,7	102 160	12,4 21	62,6 96,2	26,8 34,6	16,2 20,7	30,5	
100	80	57	210	26×39×32	479 599	1040 1300	34 47,3	167 238	20,7 29,2	101 146	43,4 54,6	26,7 31,2	42,6	

Примечание) Предварительные отверстия для боковых ниппелей** сделаны не сквозными, чтобы предотвратить попадание в каретку посторонних веществ.

Компания THK установит смазочные ниппели по заказу. Предварительные отверстия для боковых ниппелей допускается использовать** только для установки смазочного ниппеля.

Максимальная длина в столбце «Длина*» – стандартная максимальная длина рельса LM. (См. **А1-236**.)

Допустимый статический момент* для одной каретки: значение допустимого статического момента при одной каретке LM
Две каретки: значение допустимого статического момента при двух близко расположенных каретках