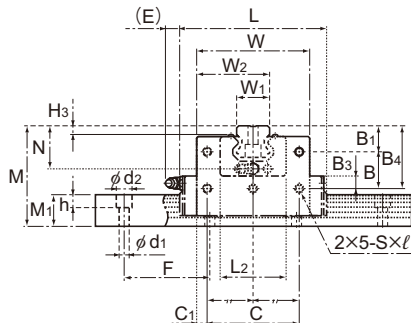
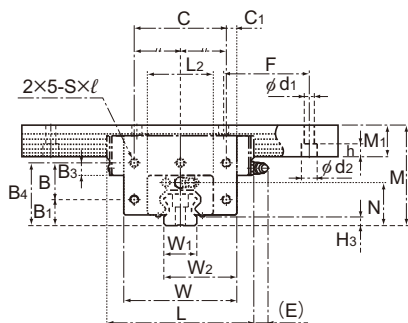


## Модель CSR



Модели CSR20 до 45

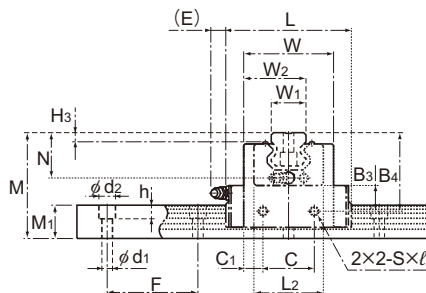
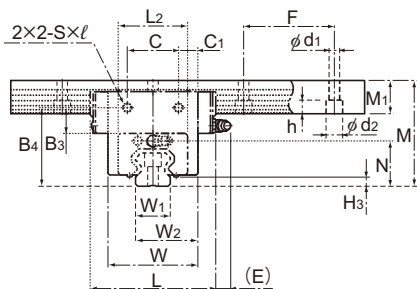
Номер модели	Габаритные размеры			Размеры каретки LM												Смазочный nipple	H <sub>3</sub>
	Высота	Ширина	Длина	B <sub>1</sub>	B <sub>3</sub>	B <sub>4</sub>	B	C	C <sub>1</sub>	S×l	L <sub>2</sub>	H <sub>3</sub>	N	E			
CSR 15	47	38,8	56,6	—	11,3	34,8	—	20	9,4	M4×6	32	3,5	19,5	5,5	PB1021B	3,5	
CSR 20S CSR 20	57	50,8 66,8	74 90	— 13	13,3 7,8	42,5 37	— 24	30 56	10,4 5,4	M5×8	42	4	25	12	B-M6F	4	
CSR 25S CSR 25	70	59,5 78,6	83,1 102,2	— 18	17 9	52 44	— 26	34 64	12,75 7,3	M6×10	46	5,5	30	12	B-M6F	5,5	
CSR 30S CSR 30	82	70,4 93	98 120,6	— 21	20 12	61 53	— 32	40 76	15,2 8,5	M6×10	58	7	35	12	B-M6F	7	
CSR 35	95	105,8	134,8	24	14	61	37	90	7,9	M8×14	68	7,5	40	12	B-M6F	7,5	
CSR 45	118	129,8	170,8	30	16	75	45	110	9,9	M10×15	84	10	50	16	B-PT1/8	10	

### Кодовое обозначение модели

**4 CSR25 UU C0 +1200/1000L P**

4	CSR25	UU	C0	+1200/1000L	P
Общее число кареток LM	Номер модели	Обозначение устройства защиты от загрязнения (*1)	Обозначение радиального зазора (*2) Нормальный (без символа)/Средний предварительный натяг (C1) Сильный предварительный натяг (C0)	Длина рельса LM на оси X (мм)	Длина рельса LM на оси Y (мм)
					Обозначение класса точности (*3) Прецизионная (P)/Сверхпрецизионная (SP) Ультрапрецизионная (UP)

(\*1) См. устройства защиты от загрязнения на **A1-510**. (\*2) См. **A1-71**. (\*3) См. **A1-80**.



Модели CSR15, 20S до 30S

Един. измер.: мм

	Размеры рельса LM					Допустимая грузоподъемность		Допустимый статический момент*		Масса	
	Ширина $W_1$ $\pm 0,05$	$W_2$	Высота $M_1$	Шаг $F$	$d_1 \times d_2 \times h$ Макс.	$C$ кН	$C_0$ кН	$M_0$ кН·м	$M_B$ кН·м	Каретка LM кг	Рельс LM кг/м
15	26,9	15	60	$4,5 \times 7,5 \times 5,3$	2500	8,33	13,5	0,0805	0,0805	0,34	1,5
20	35,4 43,4	18	60	$6 \times 9,5 \times 8,5$	3000	13,8 21,3	23,8 31,8	0,19 0,27	0,19 0,323	0,73 1,3	2,3
23	41,25 50,8	22	60	$7 \times 11 \times 9$	3000	19,9 27,2	34,4 45,9	0,307 0,459	0,307 0,529	1,2 2,2	3,3
28	49,2 60,5	26	80	$9 \times 14 \times 12$	3000	28 37,3	46,8 62,5	0,524 0,751	0,524 0,889	2 3,6	4,8
34	69,9	29	80	$9 \times 14 \times 12$	3000	50,2	81,5	1,2	1,32	5,3	6,6
45	87,4	38	105	$14 \times 20 \times 17$	3090	80,4	127,5	2,43	2,44	9,8	11

Примечание) Максимальная длина в столбце «Длина» стандартная максимальная длина рельса LM. (См. **A1-316**)  
 Допустимый статический момент\*: значение допустимого статического момента при одной каретке LM

