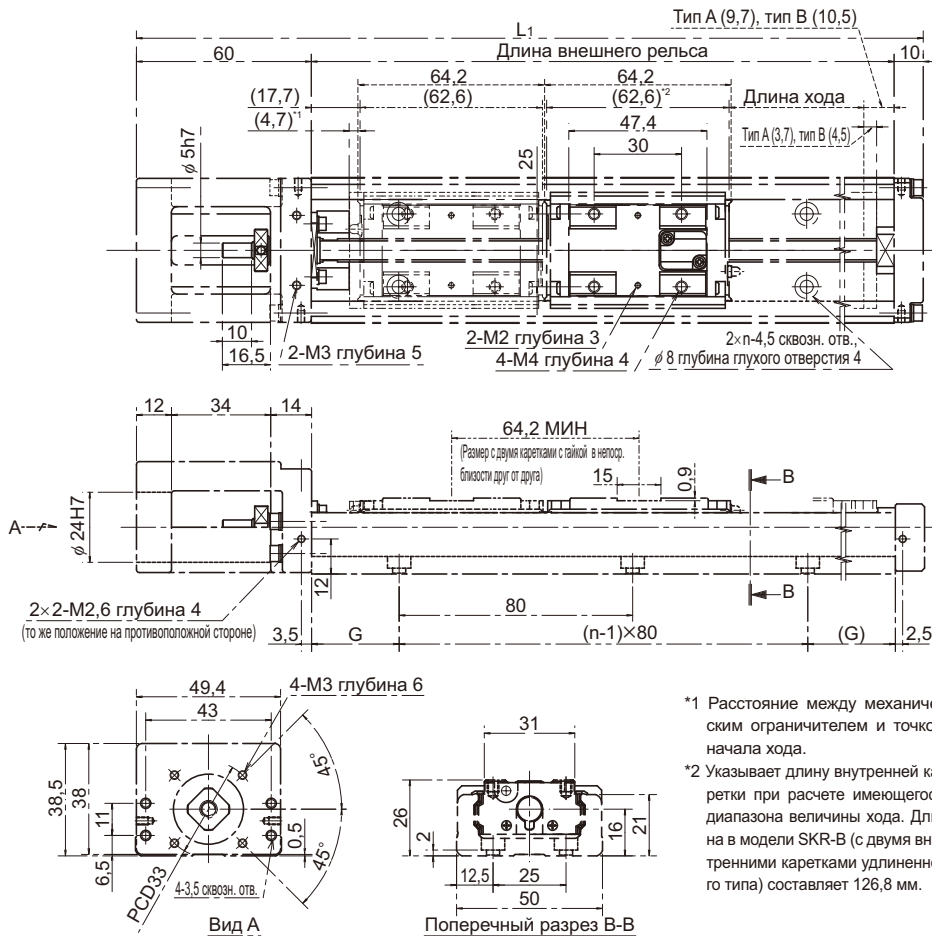


Модель SKR26 стандартного типа

Модель SKR26□□A (с одной кареткой с гайкой удлиненного типа)

Модель SKR26□□B (с двумя каретками с гайкой удлиненного типа)

Кодовые обозначения моделей см. на **A2-24**.



*1 Расстояние между механическим ограничителем и точкой начала хода.

*2 Указывает длину внутренней каретки при расчете имеющегося диапазона величины хода. Длина в модели SKR-B (с двумя внутренними каретками удлиненного типа) составляет 126,8 мм.

Длина хода (мм) (длина хода между механическими ограничителями)		Длина внешнего рельса (мм)	Полная длина L ₁ (мм)	G (мм)	n	Полная масса основного узла (кг)	
Тип А	Тип В*					Тип А	Тип В
60(68,4)	—	150	220	35	2	0,99	—
110(118,4)	45(54,2)	200	270	20	3	1,2	1,38
160(168,4)	95(104,2)	250	320	45	3	1,41	1,59
210(218,4)	145(154,2)	300	370	30	4	1,62	1,8

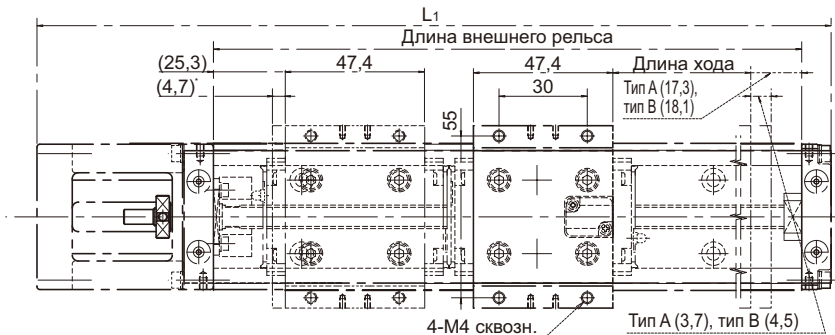
*Значение приведено для случаев, когда две внутренние каретки расположены в непосредственной близости друг к другу.

Модель SKR26 (с крышкой)

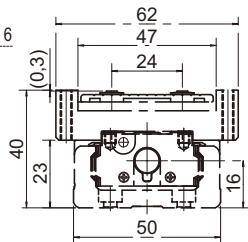
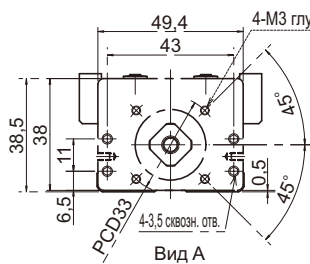
Модель SKR26□□А (с одной кареткой с гайкой удлиненного типа)

Модель SKR26□□В (с двумя каретками с гайкой удлиненного типа)

Кодовые обозначения моделей см. на **А2-24**.



* Расстояние между механическим ограничителем и точкой начала хода.



Поперечный разрез В-В

Длина хода (мм) (длина хода между механическими ограничителями)		Длина внешнего рельса (мм)	Полная длина L ₁ (мм)	G (мм)	n	Полная масса основного узла (кг)	
Тип А	Тип В'					Тип А	Тип В
60(68,4)	—	150	220	35	2	1,1	—
110(118,4)	45(54,2)	200	270	20	3	1,32	1,57
160(168,4)	95(104,2)	250	320	45	3	1,54	1,79
210(218,4)	145(154,2)	300	370	30	4	1,76	2,01

*Значение приведено для случаев, когда две внутренние каретки расположены в непосредственной близости друг к другу.