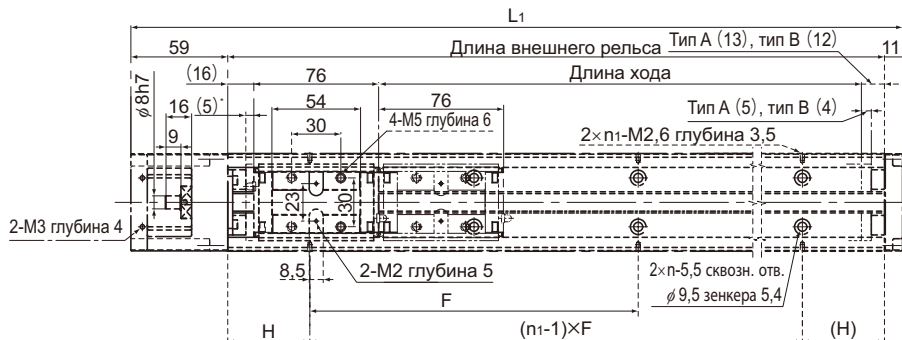


Модель SKR33 стандартного типа

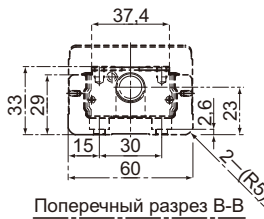
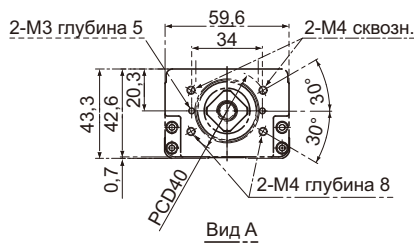
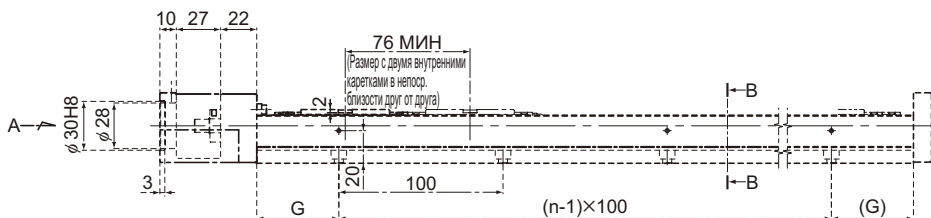
Модель SKR33□□A (с одной кареткой с гайкой удлиненного типа)

Модель SKR33□□B (с двумя каретками с гайкой удлиненного типа)

Кодовые обозначения моделей см. на **A2-24**.



* Расстояние между механическим ограничителем и точкой начала хода.



Длина хода (мм) (длина хода между механическими ограничителями)		Длина внешнего рельса (мм)	Полная длина L ₁ (мм)	H (мм)	G (мм)	F (мм)	n	n ₁	Полная масса основного узла (кг)	
Тип А	Тип В								Тип А	Тип В
45(55)	—	150	220	25	25	100	2	2	1,7	—
95(105)	—	200	270	50	50	100	2	2	2,1	—
195(205)	120(129)	300	370	50	50	200	3	2	2,8	3,1
295(305)	220(229)	400	470	100	50	200	4	2	3,5	3,8
395(405)	320(329)	500	570	50	50	200	5	3	4,2	4,5
495(505)	420(429)	600	670	100	50	200	6	3	5,0	5,3
595(605)	520(529)	700	770	50	50	200	7	4	5,7	6,0

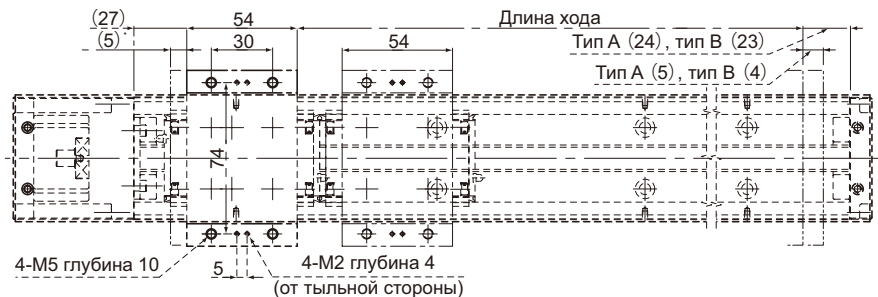
*Значение приведено для случаев, когда две внутренние каретки расположены в непосредственной близости друг к другу.

Модель SKR33 (с крышкой)

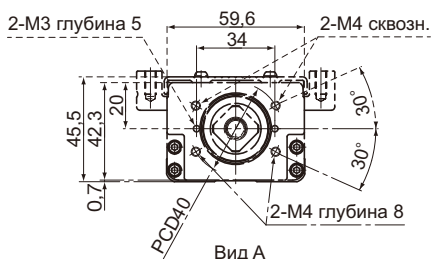
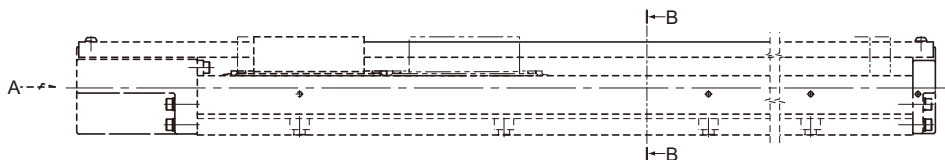
Модель SKR33□□А (с одной кареткой с гайкой удлиненного типа)

Модель SKR33□□В (с двумя каретками с гайкой удлиненного типа)

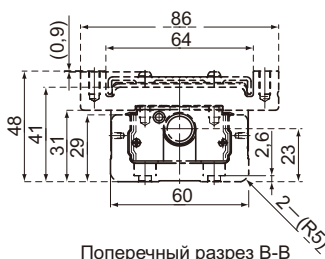
Кодовые обозначения моделей см. на **А2-24**.



* Расстояние между механическим ограничителем и точкой начала хода.



Вид А



Поперечный разрез В-В

Длина хода (мм) (длина хода между механическими ограничителями)		Длина внешнего рельса (мм)	Полная длина L ₁ (мм)	H (мм)	G (мм)	F (мм)	n	n ₁	Полная масса основного узла (кг)	
Тип А	Тип В								Тип А	Тип В
45(55)	—	150	220	25	25	100	2	2	1,9	—
95(105)	—	200	270	50	50	100	2	2	2,3	—
195(205)	120(129)	300	370	50	50	200	3	2	3,1	3,5
295(305)	220(229)	400	470	100	50	200	4	2	3,8	4,2
395(405)	320(329)	500	570	50	50	200	5	3	4,6	5,0
495(505)	420(429)	600	670	100	50	200	6	3	5,3	5,7
595(605)	520(529)	700	770	50	50	200	7	4	6,1	6,5

*Значение приведено для случаев, когда две внутренние каретки расположены в непосредственной близости друг к другу.