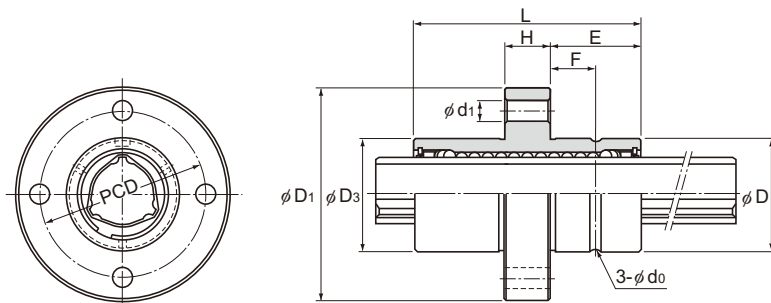


# Модель LBR



Номер модели	Размеры шлицевой гайки								
	Наружный диаметр		Внешний диаметр D <sub>3</sub>	Длина		Диаметр фланца D <sub>1</sub>	H	E	PCD
	D	Допуск		L	Допуск				
LBR 15	25	0 -0,013	25,35	40	0 -0,2	45,4	9	15,5	34
○● LBR 20	30	0 -0,016	30,35	60		0 -0,3	56,4	12	24
○● LBR 25	40		40,35	70	70,4		14	28	54
○● LBR 30	45		45,4	80			75,4	16	32
○● LBR 40	60	0 -0,019	60,4	100	96,4			18	41
○● LBR 50	75	75,4	112	112,4			20	46	94
○ LBR 60	90	0 -0,022	90,5		127		134,5	22	52,5
○● LBR 70	95		95,6	135	140,6			24	55,5
○● LBR 85	120		120,6	155		170,6	26	64,5	146
○● LBR 100	140	0 -0,025	140,6	175	0 -0,4		198,6	34	70,5

Примечание) ○: указывает номера моделей, которые поставляются в термостойком исполнении (с металлическим фиксатором; рабочая температура: до 100°C).

(Пример) LBR40 A CM+600L H

↑ Символ высокой температуры

●: указывает номера моделей, которые поставляются с войлочными уплотнениями (см. **A3-90**).

Войлочное уплотнение нельзя прикрепить к шлицевому валу с шариковой втулкой с помощью металлического фиксатора.

### Кодовое обозначение модели

**2 LBR30 UU CM +700L H K**

Номер модели

Символ для обозначения зазора в направлении вращения (\*2)

Символ для обозначения класса точности (\*3)

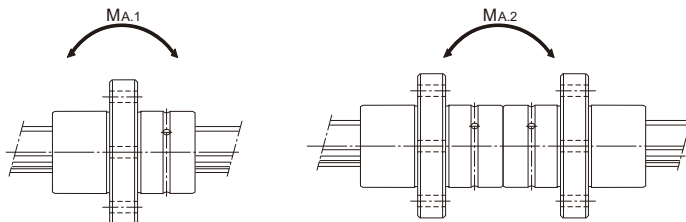
Символ для обозначения стандартного полого шлицевого вала (\*4)

Число гаек шлицевого вала установленных на одном валу (нет обозначения для одной гайки)

Символ для обозначения устройства защиты от загрязнения (\*1)

Общая длина шлицевого вала (мм)

(\*1) См. **A3-90**. (\*2) См. **A3-25**. (\*3) См. **A3-28**. (\*4) См. **A3-49**.



Един. измер.: мм

				Базовый номинальный крутящий момент		Номинальная грузоподъемность (в радиальном направлении)		Допустимый статический момент		Масса	
Установочное отверстие	F	Смазочное отверстие	d <sub>0</sub>	C <sub>T</sub>	C <sub>OT</sub>	C	C <sub>0</sub>	M <sub>A.1</sub> **	M <sub>A.2</sub> **	Шлицевая гайка кг	Шлицевой вал кг/м
				Нм	Нм	кН	кН	Нм	Нм		
4,5	7,5	2		30,4	74,5	4,4	8,4	25,4	185	0,14	1
5,5	12	2		90,2	213	9,4	20,1	103	632	0,33	1,8
5,5	14	2		176	381	14,9	28,7	171	1060	0,54	2,7
6,6	16	3		312	657	22,5	41,4	295	1740	0,9	3,8
9	20,5	3		696	1420	37,1	66,9	586	3540	1,7	6,8
11	23	4		1290	2500	55,1	94,1	941	5610	2,7	10,6
11	26	4		1870	3830	66,2	121	1300	8280	3,7	15,6
14	27	4		3000	6090	90,8	164	2080	11800	6	21,3
16	32	5		4740	9550	119	213	3180	17300	8,3	32
18	35	5		6460	14400	137	271	4410	25400	14,2	45

Примечание) \*\*M<sub>A.1</sub> — допустимая величина момента силы в осевом направлении при использовании одной шлицевой гайки, как показано на рисунке выше.

\*\*M<sub>A.2</sub> — допустимая величина момента силы в осевом направлении при использовании двух близко расположенных шлицевых гаек, как показано на рисунке выше.

Дополнительные сведения о максимально допустимой длине шлицевых валов с шариковыми втулками в зависимости от точности см. на **А3-87**.