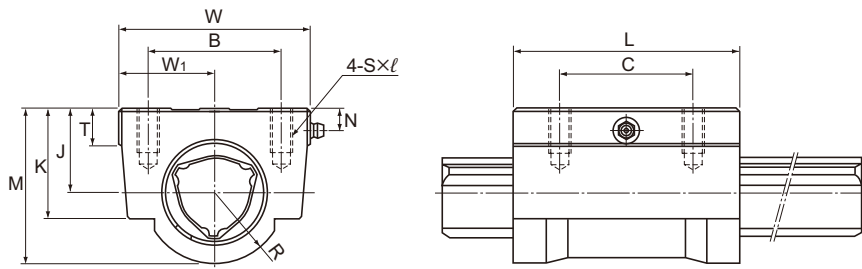


## Модель LBH



Номер модели	Размеры шлицевой гайки									
	Высота M	Ширина W	Длина L	B	C	S×ℓ	J ±0,15	W <sub>1</sub> ±0,15	T	K
○ LBH 15	29	34	43	26	26	M4×10	15	17	6	20
○● LBH 20	38	48	62	35	35	M6×12	20	24	7	26
○● LBH 25	47,5	60	73	40	40	M8×16	25	30	8	33
○● LBH 30	57	70	83	50	50	M8×16	30	35	10	39
○● LBH 40	70	86	102	60	60	M10×20	38	43	15	50
○● LBH 50	88	100	115	75	75	M12×25	48	50	18	63

Примечание) ○: указывает номера моделей, которые поставляются в термостойком исполнении (с металлическим фиксатором; рабочая температура: до 100°C).

(Пример) LBH30 A CM+600L H

└──────────┘ Символ высокой температуры

●: указывает номера моделей, которые поставляются с войлочными уплотнениями (см. **A3-90**).  
Войлочное уплотнение нельзя прикрепить к шлицевому валу с шариковой втулкой с помощью металлического фиксатора.

### Кодовое обозначение модели

**2 LBH40 UU CL +700L P K**

Номер модели

Символ для обозначения зазора в направлении вращения (\*2)

Символ для обозначения класса точности (\*3)

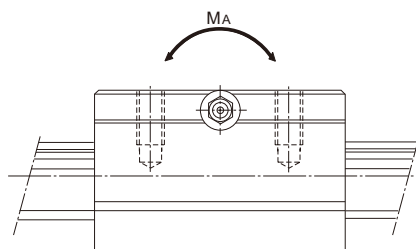
Символ для обозначения стандартного полого шлицевого вала (\*4)

Число гаек шлицевого вала установленных на одном валу (нет обозначения для одной гайки)

Символ для обозначения устройства защиты от загрязнения (\*1)

Общая длина шлицевого вала (мм)

(\*1) См. **A3-90**. (\*2) См. **A3-25**. (\*3) См. **A3-28**. (\*4) См. **A3-49**.



Един. измер.: мм

R	N	Смазочный ниппель	Базовый номинальный крутящий момент		Номинальная грузоподъемность (в радиальном направлении)		Допустимый статический момент $M_A^{**}$ Нм	Масса	
			$C_T$ Нм	$C_{OT}$ Нм	$C$ кН	$C_o$ кН		Шлицевая гайка кг	Шлицевой вал кг/м
14	5	φ4 привод Ниппель	30,4	74,5	4,4	8,4	25,4	0,23	1
18	7	A-M6F	90,2	213	9,4	20,1	103	0,58	1,8
22	6	A-M6F	176	381	14,9	28,7	171	1,1	2,7
26	8	A-M6F	312	657	22,5	41,4	295	1,73	3,8
32	10	A-M6F	696	1420	37,1	66,9	586	3,18	6,8
40	13,5	A-PT1/8	1290	2500	55,1	94,1	941	5,1	10,6

Примечание) \*\* $M_A$ — допустимая величина момента силы в осевом направлении при использовании одной шлицевой гайки, как показано на рисунке выше.

Дополнительные сведения о максимально допустимой длине шлицевых валов с шариковыми втулками в зависимости от точности см. на **А3-87**.