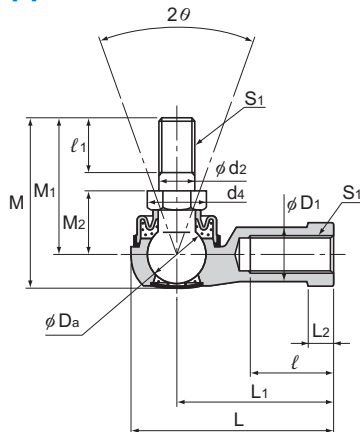


Модель BL и модель BL-A



Номер модели	Габаритные размеры			С резьбой S ₁ Класс JIS 2	Размеры держателя					
	Длина	Диаметр	Высота		L ₁	ℓ	L ₂	D ₁	D ₂	W 0 -0,3
	L	D	M							
BL 4DA	24,5	13	20	M4×0,7	18	8	4	7,5	9,5	8
BL 5DA	34,5	15	26,7	M5×0,8	27	15	4	9	12	10
BL 6D	38	16	32,6	M6×1	30	16	5	10	13	11
BL 8D	45,5	19	38,6	M8×1,25	36	19	6	12,5	16	14
BL 10D	55,5	25	46,3	M10×1,25	43	23	7	14,5	19	17
BL 10BD	55,5	25	52,3	M10×1,5	43	23	7	14,5	19	17
BL 12D	64,5	29	52,7	M12×1,25	50	26	8	17,5	22	19
BL 12BD	64,5	29	59,7	M12×1,75	50	26	8	17,5	22	19
BL 14D	74	34	68,4	M14×1,5	57	30	10	20	25	22
BL 14BD	74	34	74,4	M14×2	57	30	10	20	25	22
BL 16D	83	38	74	M16×1,5	64	34	11	22	27	24
BL 16BD	83	38	80	M16×2	64	34	11	22	27	24

Примечание) Модель BL-A поставляется только размеров 4 и 5.

[Материал]

Держатель : Сплав А-1 (модели BL4 и 5) (см. **A22-5**)
 : Высокопрочный цинковый сплав (модели с BL6 по 16) (см. **A22-6**)
 Хвостик шара : Слегка цементированный шар из углеродистой стали:
 650 Нв и выше
 Хвостик S35C (20–28 HRC)
 Хромирование
 Чехол : Специальная синтетическая резина NBR

[Сферический зазор]

В радиальном направлении : 0,02–0,06 мм
 В осевом направлении : 0,3 мм и менее

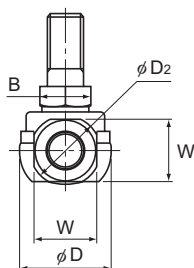
[Допуск на сопряженное отверстие хвостика шара]

Рекомендуется H10.

Кодовое обозначение модели

BL6 D L
 ↓ ↓ ↓
 Номер модели Обозначение резьбы
 С установленным чехлом

Обозначение резьбы	Без обозначения	L
Установочный винт держателя в сборе	Правая	Левая резьба
Хвостик шара	Правая	

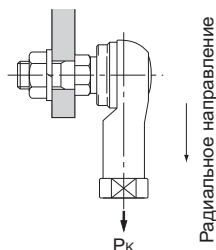


Един. измер.: мм

Размеры хвостовика шара							Диаметр шарика Da	Допустимые углы наклона 20°	Приложенная статическая нагрузка C _s Н	Предел текучести P _k Н	Масса г
d ₂ h9	M ₁	M ₂ ±0,3	ℓ ₁	Шестигранн. В 0 -0,3	d ₄						
4	15	7	6	7	8,1	7,938	40	4510	1370	7	
5	21	10	8	8	9,2	9,525	40	6470	2250	12	
6	26	11	11	10	11,6	11,112	40	9900	3920	26	
8	31	14	12	12	13,8	12,7	40	12500	6570	49	
10	37	17	15	14	16,2	15,875	40	18300	11300	87	
10	43	17	21	14	16,2	15,875	40	18300	11300	90	
12	42	19	17	17	19,6	19,05	40	26700	16400	143	
12	49	19	24	17	19,6	19,05	40	26700	16400	148	
14	56	21,5	22	19	21,9	22,225	40	36400	19800	235	
14	62	21,5	28	19	21,9	22,225	40	36400	19800	245	
16	60	23,5	23	22	25,4	22,225	30	36400	26900	315	
16	66	23,5	29	22	25,4	22,225	30	36400	26900	325	

[Предел текучести]

Указывает прочность в направлении, показанном на рисунке ниже.

**[Смазка]**

Литиевая мыльная смазка №2 заполняет чехол и крышку.

[Обозначение левой резьбы]

Если применяется внутренняя левая резьба, ее обозначение зависит от способа маркировки.

С резьбой	Обозначение
	Обозначение на крышке
Правая	—
Левая резьба	Символ L