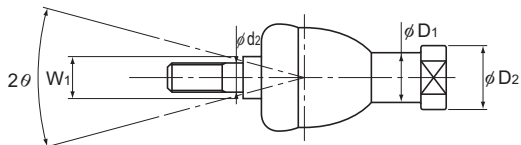


Модель RBI



Номер модели	Габаритные размеры		С резьбой S ₁ Класс JIS 2	Размеры держателя						Диаметр вала d ₂ h9
	Длина L	Диаметр D		L ₁	L ₂	ℓ	D ₁	D ₂	W 0 -0,3	
RBI 5D	46	17	M5×0,8	24	4	12	9	11	9	5
RBI 6D	55,2	20	M6×1	28	5	15	10	13	11	6
RBI 8D	65	24	M8×1,25	32	5	16	12,5	16	14	8
RBI 10D	74,5	28	M10×1,25	35	6,5	18	15	19	17	10
RBI 10BD	80,5	28	M10×1,5	35	6,5	18	15	19	17	10
RBI 12D	84	32	M12×1,25	40	6,5	20	17,5	22	19	12
RBI 12BD	91	32	M12×1,75	40	6,5	20	17,5	22	19	12
RBI 14D	103	36	M14×1,5	45	8	25	20	25	22	14
RBI 14BD	109	36	M14×2	45	8	25	20	25	22	14
RBI 16D	112	40	M16×1,5	50	8	27	22	27	22	16
RBI 16BD	118	40	M16×2	50	8	27	22	27	22	16

[Материал]

Держатель : Высокоточный цинковый сплав (см. **A22-6**)
 Шар с хвостовиком : Шар из углеродистой стали: твердость 650 Нv и выше
 Хвостовик S35C
 Хромирование

Чехол : Специальная синтетическая резина NBR

[Сферический зазор]

В радиальном направлении : 0,03 мм и менее
 В осевом направлении : 0,1 мм и менее

[Допуск на сопряженное отверстие хвостовика шара]

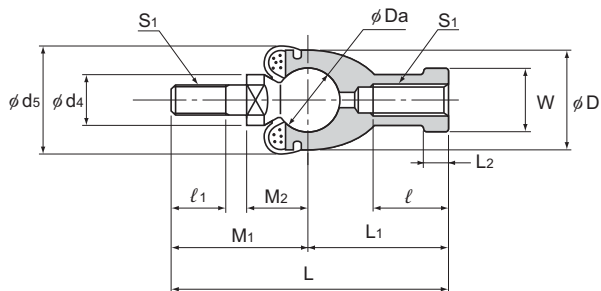
Рекомендуется H10.

Кодовое обозначение модели

RBI10 D L

Номер модели | |
 С установленным чехлом | |
 Обозначение резьбы

Обозначение резьбы	Без обозначения	L
Установочный винт держателя в сборе	Правая	Левая резьба
Хвостовик шара	Правая	



Един. измер.: мм

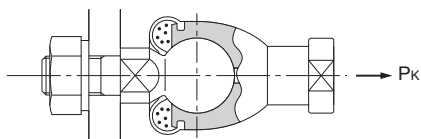
	Размеры хвостовика шара					Чехол d ₅	Диаметр шарика D _a	Допустимые углы наклона 2θ°	Приложенная статическая нагрузка		Предел текучести P _k Н	Масса г
	M ₁	M ₂ ±0,3	l ₁	W ₁ 0 -0,3	d ₄				На разрыв C _s Н	На сжатие C _s Н		
	22	11	8	7	9	20	11,112	25	5690	11400	2840	25
	27,2	12,2	11	8	10	20	12,7	25	7450	14900	3730	40
	33	16	12	10	12	24	15,875	25	11700	23200	5880	75
	39,5	19,5	15	11	14	30	19,05	25	16800	33500	8430	120
	45,5	19,5	21	11	14	30	19,05	25	16800	33500	8430	123
	44	21	17	17	19	32	22,225	25	22800	45600	11400	185
	51	21	24	17	19	32	22,225	25	22800	45600	11400	190
	58	23,5	22	17	19	38	25,4	17	29800	59600	14900	275
	64	23,5	28	17	19	38	25,4	17	29800	59600	14900	280
	62	25,5	23	19	22	44	25,4	17	29800	59600	14900	360
	68	25,5	29	19	22	44	25,4	17	29800	59600	14900	370

Примечание) Допустимый угол наклона для типов без чехла больше примерно на 5°.

[Предел текучести]

Указывает прочность в направлении, показанном на рисунке ниже.

Осевое направление



[Смазка]

Литиевая мыльная смазка №2 заполняет чехол.

[Обозначение левой резьбы]

Если применяется внутренняя левая резьба, до добавляется символ L.
В реальном изделии буква L проставляется на держателе.